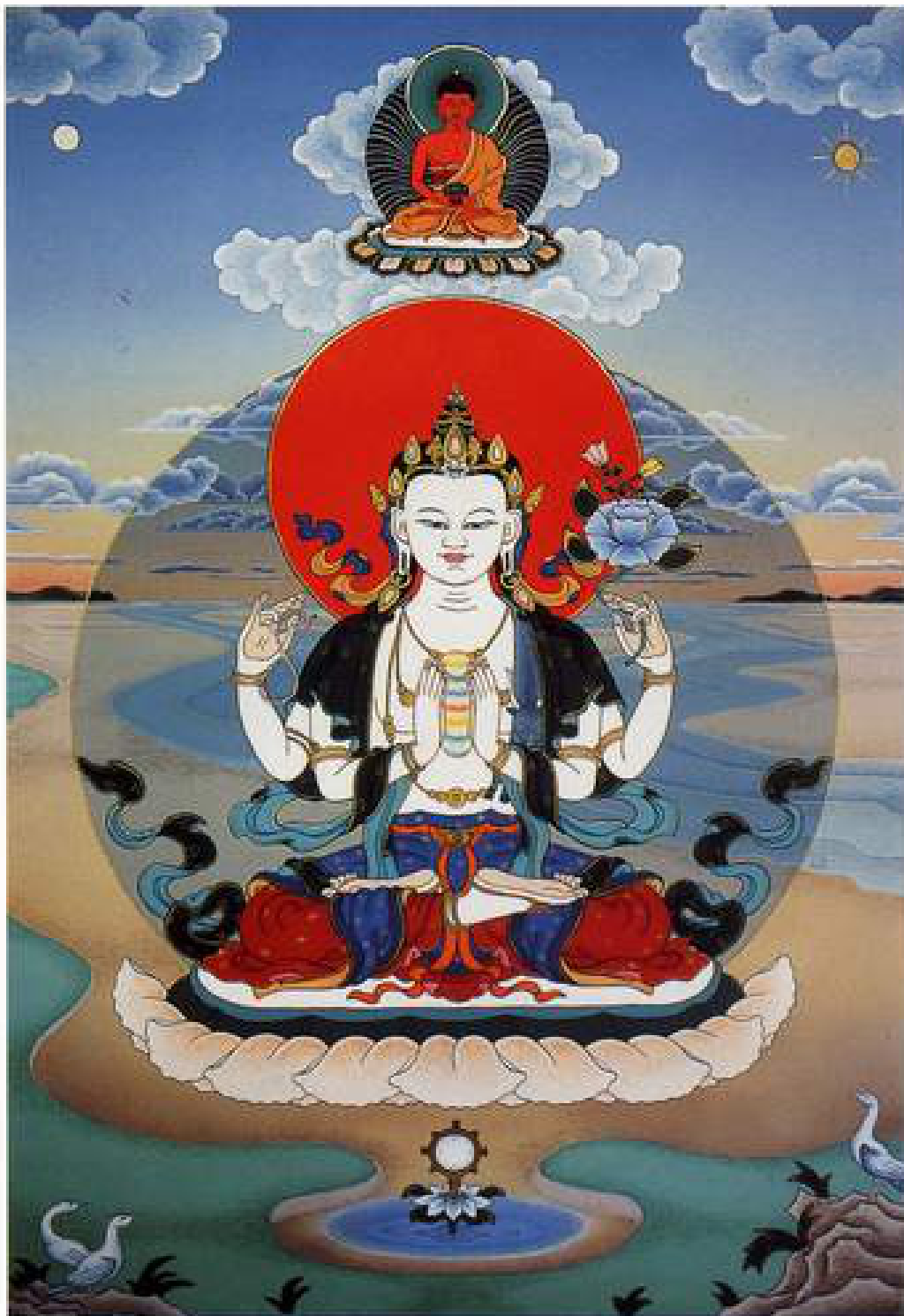


AFSCET – MOULIN D'ANDE

20 au 22 Mai 2016

Qu'est ce qu'une connaissance valide selon
la philosophie du madyamika?

Dr Stéphane Grès



Un chemin droit

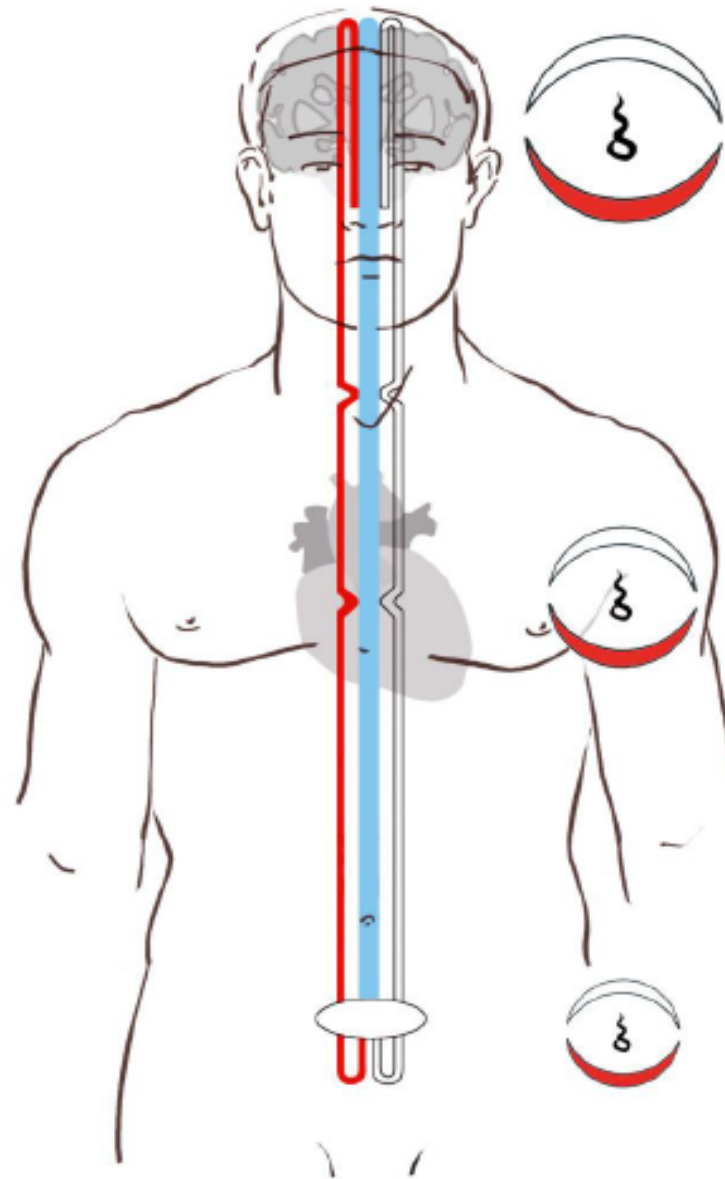
- Première hypothèse :

Toutes les peurs et les souffrances incommensurables sont issues de l'esprit.

- Deuxième hypothèse :

Connaître les secrets de l'esprit permet d'abolir la souffrance et d'obtenir la félicité (joie).

L'esprit et les émotions





La totalité de l'existence cyclique

L'environnement et ses habitants, surviennent par la force de (leurs) causes : les actes et les perturbations.

Les qualités remarquables (3 et +) surviennent uniquement de leurs causes appropriées.

Cognition (esprit) et fonction cognitive

- Ce qui perçoit un objet est une conscience principale.
 - Ce qui perçoit ses attributs est une fonction cognitive.
- Perception directe valide

7 catégories mentales

1. La perception directe valide
2. La perception inférentielle valide (ou « indirecte »)
3. La perception consécutive valide
4. La perception précaire, spéculative
5. La perception incertaine, inattentive
6. La perception empreinte de doutes et/ou d'hésitations
7. La perception fausse

3+

4-

- Parmi ces 7 modes, les 3 qualifiés de justes ne peuvent en aucune mesure nuire à l'individu, ils ne peuvent lui apporter qu'un mieux, contrairement aux 4 autres.
-
- Passer progressivement d'une connaissance par exemple imprécise vers une connaissance empreinte de justesse (6) → (1)

Connaissance Valide ?

- La connaissance valide prend trois formes : directe, inférentielle, consécutive.
- Les perceptions directes peuvent être : sensorielles, mentales ou spéciales.
- Exemples (PMDV & PDY & Connaissance éronnée)

*Dans cette désolation couverte de broussailles qu'est l'existence,
Les voleurs odieux qui dérobent jusqu'aux moindres bienfaits et bonheurs
Et nous tourmentent sans même nous laisser un moment de répit,
Sont les perturbations*

*Quelle pitié ! Qui, plus que celui qui tient ses ennemis jurés depuis des
temps sans commencement*

*Pour ses amis les plus chers et les place au creux de son coeur,
Mais tient pour ennemis les êtres animés – les six genres de migrants, ses pères et mères,
Qui peut être plus fou que cela ?*

*Franchement ! Si au lieu de cela, ceux doués de discernement
Pouvaient arracher de leur coeur l'ennemi des perturbations,
Et chérir leurs parents bienveillants, plaçant ces joyaux qui accomplissent les souhaits
Au centre de leur coeur, les choses iraient bien mieux*